

MEDIUFES



MedInTech

The cart and monitor are not included in the package.

Hệ thống video MEDIUFES

ME-400

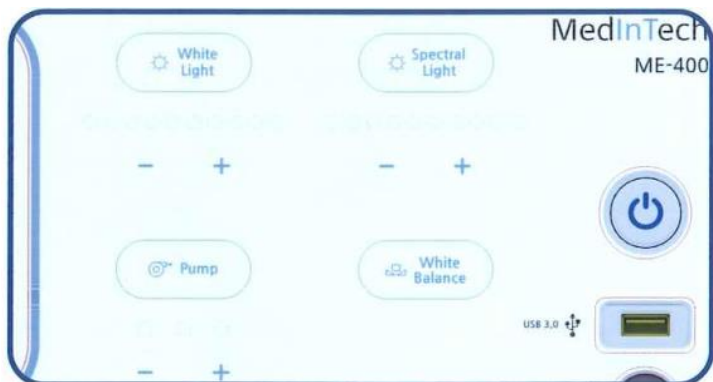


| Giao diện vận hành gọn gàng và trực quan

Thiết bị hoạt động với các nút cho Ánh sáng trắng, Ánh sáng quang phổ, Bơm và Cân bằng trắng. Người dùng có thể điều chỉnh cường độ ánh sáng thông qua mười mức, thiết lập áp suất bơm theo ba giai đoạn và sửa đổi tông màu hình ảnh bằng tính năng Cân bằng trắng.

| Cổng USB 3.0 để truyền dữ liệu hình ảnh và video

Thiết bị bao gồm một cổng USB 3.0 để dễ dàng truyền hình ảnh đã lưu trữ và dữ liệu video từ các đợt khám. Cổng này cho phép trích xuất thông tin hình ảnh của bệnh nhân một cách nhanh chóng và thuận tiện.



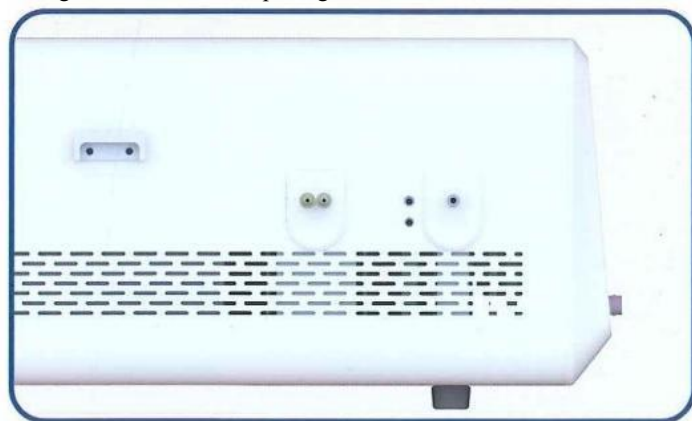
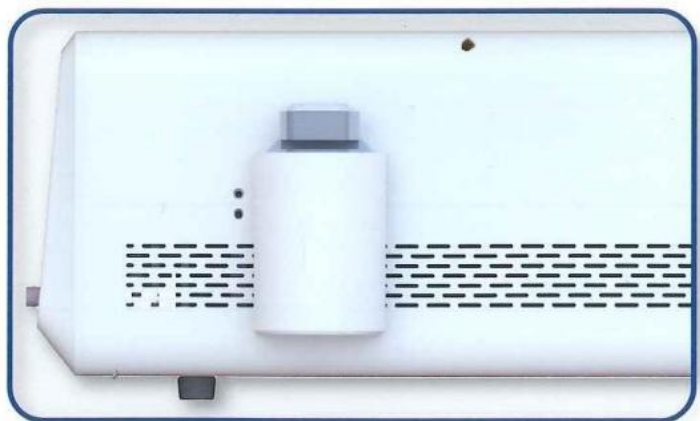
| Van điện tử cho tính năng hút tích hợp động cơ

Thiết bị tối ưu một van điện tử ở phía bên cạnh của hệ thống thiết bị, được điều khiển bởi các tín hiệu từ nút bấm trên ống nội soi, để thực hiện tính năng hút tích hợp động cơ

| Cổng cho bình nước và tưới rửa cho hệ thống cung cấp khí/nước kết hợp động cơ

Hệ thống bao gồm một bình nước và một cổng tưới rửa, được điều khiển bằng các van điện bên trong hệ thống.

Các van này phản hồi tín hiệu nút từ ống nội soi, cho phép cung cấp không khí và nước tích hợp động cơ.



Nội soi dạ dày bằng video MEDIUFES

MGS-400/MGS-410

| Nội soi tích hợp động cơ

Máy nội soi dạ dày MEDIUFES tích hợp động cơ cung cấp giao diện điều khiển trực quan và tiện lợi. Máy có khả năng khóa phần uốn cong ở vị trí mong muốn bằng hai nút nằm ở phía trên bên phải thân điều khiển. MGS-400 có hai bánh xe trực quan để điều khiển theo chiều dọc và chiều ngang của máy, trong khi MGS-410 cho phép điều khiển theo chiều dọc và chiều ngang thông qua cần điều khiển trực quan.



MGS-400



MGS-410

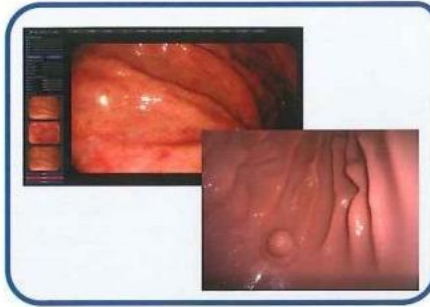
| Kênh sinh thiết

Với kênh sinh thiết 2,8mm, nội soi cho phép điều trị tổn thương trong quá trình kiểm tra.



| Hình ảnh độ phân giải FHD

Thiết bị cung cấp khả năng chẩn đoán rõ ràng và chính xác thông qua video chất lượng FHD.



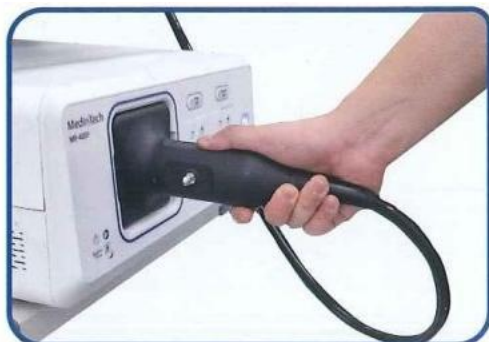
| Phần uốn cong

Thiết bị có thể uốn cong lên tới 210° lên, 90° xuống, 100° trái và 100° phải, hỗ trợ các chức năng không khí, nước và hút dịch.



| Đầu nối Một chạm

Thiết bị có đầu nối một chạm để thiết lập nội soi nhanh chóng. Chỉ cần kết nối ống soi bằng một chạm, và sau khi sử dụng, tháo ra và rửa sạch với nắp chống thấm nước để chuẩn bị dễ dàng.



| Thông số kỹ thuật

Trường nhìn	140°	Dường kính kênh sinh thiết	2.8 mm
Hệ thống quang học	Hướng nhìn Khoảng quan sát	Nhìn thẳng 5-100 mm	Kênh dụng cụ
	Đường kính đầu cuối ống soi	10,0 mm	Hướng các dụng cụ phẫu thuật nội soi tiến vào và rút ra từ hình ảnh nội soi
	Phóng lớn đầu cuối ống soi		
	Thị kính		Trên 210°
	Kính dẫn sáng		Dưới 90°
	Kênh khí/nước		Phải 100°
	Kính dẫn sáng		Trái 100°
	Kênh sinh thiết		
Phần đầu vào	Đường kính phần thân ống soi	10,0 mm	Phần đầu vào
	Chiều dài làm việc	1,030 mm	Khoảng góc uốn
	Chiều dài tổng	1,350 mm	

MedInTech

Tel +82(2)-6367-6367
Email contact@medintech.co.kr
Address (1F, 2F, 3F, Dongmaru Building)
60, Daehak-ro, Jongno-gu, Seoul, Republic of Korea

Nội soi đại tràng bằng video MEDIUFES

MGS-400/MGS-410

| Nội soi tích hợp động cơ

Máy nội soi đại tràng MEDIUFES tích hợp động cơ cung cấp giao diện điều khiển trực quan và tiện lợi. Máy có khả năng khóa phần uốn cong ở vị trí mong muốn bằng hai nút nằm ở phía trên bên phải thân điều khiển. MCS-400 có hai bánh xe trực quan để điều khiển theo chiều dọc và chiều ngang của máy, trong khi MCS-410 cho phép điều khiển theo chiều dọc và chiều ngang thông qua cần điều khiển trực quan.



MCS-400



MCS-410

| Kênh làm việc

Với kênh làm việc 3,2mm, ống nội soi cho phép điều trị tổn thương trong quá trình khám.



| Hình ảnh độ phân giải FHD

Thiết bị cung cấp chẩn đoán rõ ràng và chính xác thông qua video chất lượng FHD.



| Phần uốn cong

Thiết bị có thể uốn cong lên tới 180° lên, 180° xuống, 160° trái và 160° sang phải, hỗ trợ các chức năng không khí, nước, nước phụ trợ và hút dịch.



| Đầu nối một chạm

Thiết bị có đầu nối một - chạm để thiết lập nội soi nhanh chóng. Chỉ cần kết nối ống soi bằng một chạm và sau khi sử dụng, tháo ra và rửa sạch bằng nắp chống thấm nước để chuẩn bị dễ dàng.



| Thông số kỹ thuật

Hệ thống quang học	Trường nhìn	140°	Kênh dụng cụ	Đường kính kênh sinh thiết	3.2 mm
	Hướng nhìn	Nhìn thẳng		Hướng các dụng cụ phẫu thuật nội soi tiến vào và rút ra từ hình ảnh nội soi	
	Khoảng quan sát	5-100 mm			
Phần đầu vào	Đường kính đầu cuối ống soi	12.8 mm	Phần đầu vào	Khoảng góc uốn	Trên 180° Dưới 180° Phải 160° Trái 160°
	Phóng lớn đầu cuối ống soi	Thị kính			
	Đường kính phần thân ống soi	Kênh nước phụ			12.8 mm
		Kênh sinh thiết			
Chiều dài làm việc	1,640 mm	Chiều dài tổng	1,920 mm		